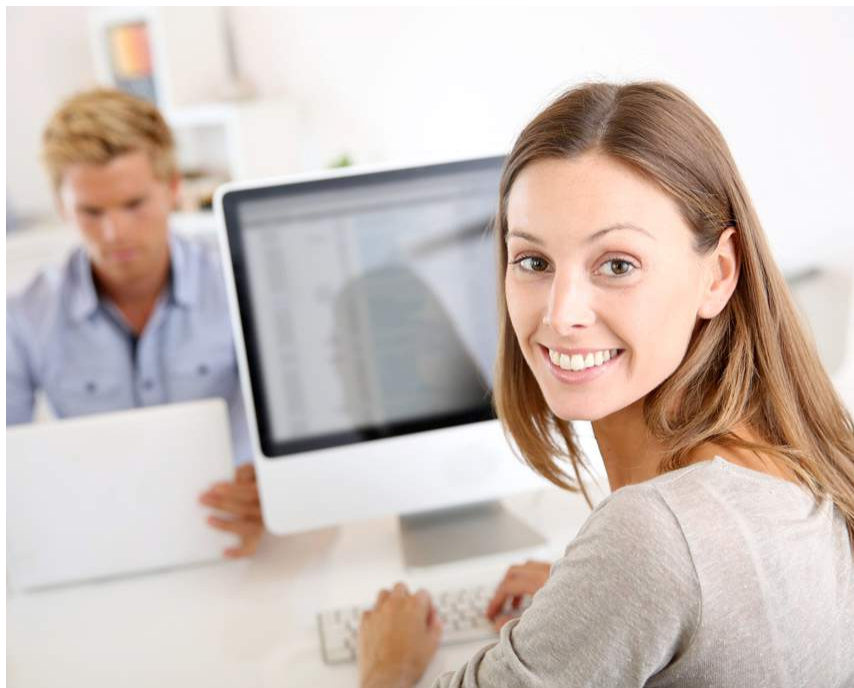


# ITシステム 運用代行サービス



## ●代行サービスメニュー

- ①ITシステム保守
- ②データ入力
- ③入力内容チェック
- ④帳票出力
- ⑤データ更新処理
- ⑥データ抽出処理
- ⑦操作マニュアル作成代行
- ⑧運用マニュアル作成代行

## ●単価

- ① : 単価：3,500円～
- ②～⑥：単価：3,000円/時間
- ⑦、⑧：単価：要相談

## ●作業場所

- ・基本は弊社事務所内（※）となります。
- ・オンサイトの場合、別途お打合せとさせていただきます。

## こんな「お悩み」解決します！

例えば、

・〇〇さんが休むと、その人が担当しているITシステムの運用ができない。

・ITシステムの運用を担当者が間違いなくできているのか不安である。

・ITシステムで、いつも操作ミスや入力もれが発生する。

・△△システムについて、担当者がやめたので、誰にも引き継げない。

効率化、省力化のため導入したはずのシステムをうまく使いこなせていないようです。

しかし、社内にITのことがわかる者がいない、というお悩みをよく耳にします。

システム運用は、処理の流れと進捗を管理することが大切です。データの入力はできるが、その入力内容のチェックや、どのタイミングで更新処理をするのか判る人がいない、ということはありませんか。

**ご連絡をお待ちしております。**

株式会社メタリテール・コンサルティング  
東京都新宿区新宿2-13-10新宿御苑ビル10階  
03-5919-3080 担当：柿本